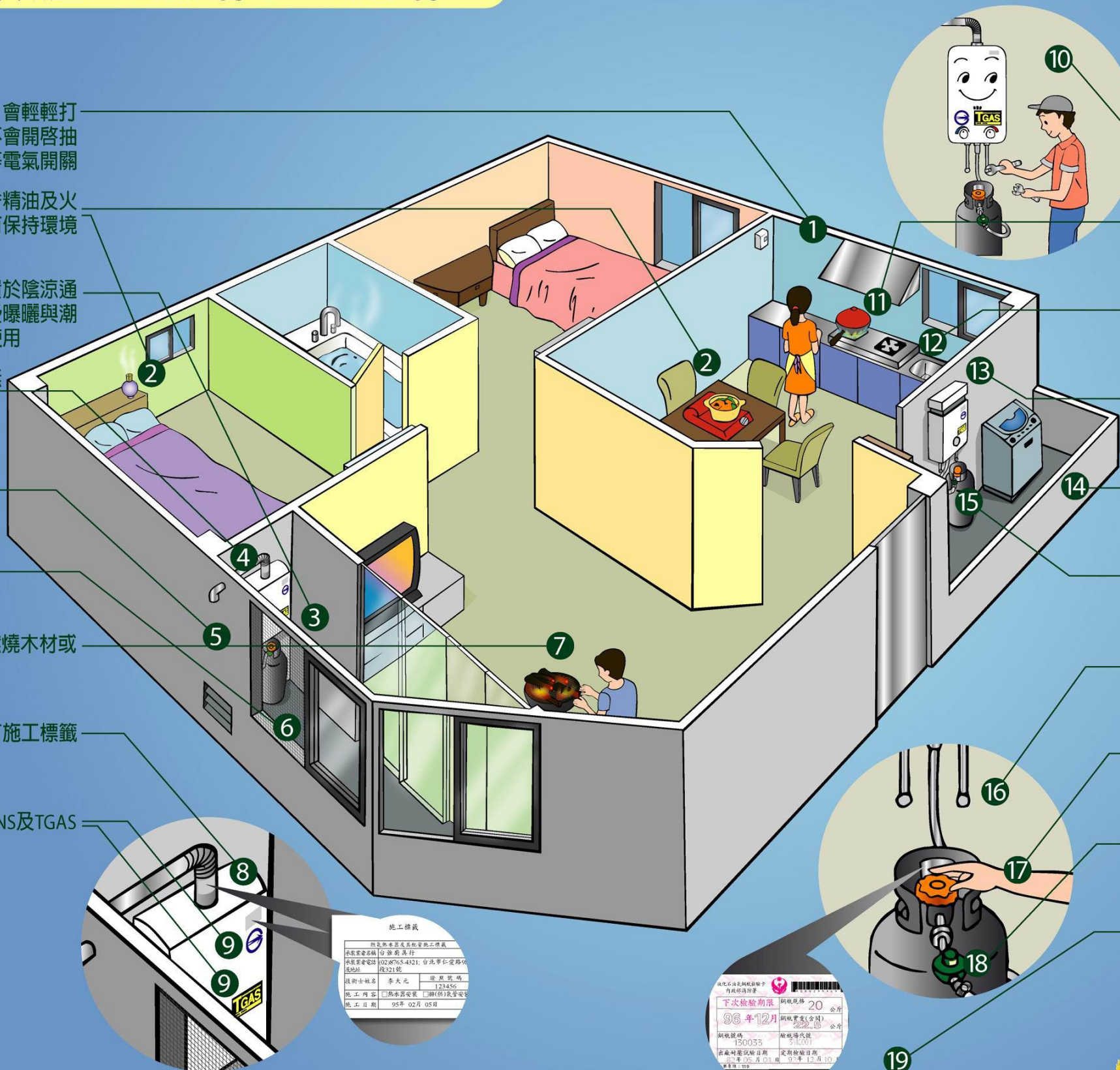


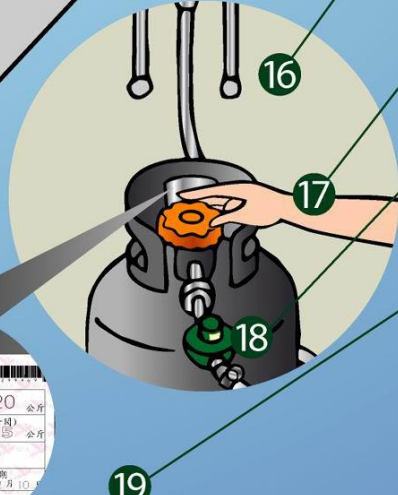
防範一氧化碳中毒 居家防災安全診斷

請逐項檢查，「是」打○，「否」打×

- 1. 瓦斯外洩時，會輕輕打開門窗，但絕不會開啓抽油煙機或電燈等電氣開關
- 2. 室內使用薰香精油及火鍋等小火源均有保持環境通風
- 3. 瓦斯鋼瓶放置於陰涼通風的陽台，未受曝曬與潮濕，且無橫放使用
- 4. 熱水器周邊無放置易燃物品
- 5. 熱水器供室內使用者有加裝排氣管
- 6. 門（紗）窗經常保持清潔及開啓
- 7. 不應在室內燃燒木材或木炭
- 8. 熱水器張貼有施工標籤
- 9. 熱水器貼有CNS及TGAS標示



- 10. 瓦斯熱水器、瓦斯爐及管線有定期檢修
- 11. 瓦斯爐具燃燒火焰為藍色
- 12. 瓦斯爐具有隨時清潔、保養
- 13. 熱水器裝設於通風良好之陽台
- 14. 陽台未加蓋
- 15. 瓦斯鋼瓶開關無鬆動；軟管無龜裂、破損；軟管接頭處有以安全夾夾緊
- 16. 熱水器之進、出水管無破損、漏水
- 17. 睡前習慣檢查瓦斯開關是否關閉
- 18. 鋼瓶壓力調整器有檢驗合格標示
- 19. 鋼瓶檢驗卡之「下次檢驗期限」未逾期



打×的項目共_____項（分別為_____），請予以改善並建議採取下列措施：
 安裝一氧化碳警報器
 遷移熱水器至通風良好處所
 其他事項_____

時間：_____年_____月_____日 時_____分
 地點：_____縣(市)_____鄉(鎮市區)_____路(街)_____段_____巷_____弄_____號_____樓
 受訪人：_____ (請簽名) 電話：_____ 宣傳單位：_____

防範一氧化碳中毒 居家防災安全診斷表回執聯